



# VPH

Toda la información que necesita

Porque su salud es lo más importante



## ¿Qué es el virus del papiloma humano (VPH)?

El VPH es un virus de transmisión sexual más común en el mundo y que puede provocar cambios en las células del cuello del útero.

Las infecciones persistentes por el virus del papiloma humano (VPH) son la principal causa de cáncer cervical y de su afección precursora, La presencia de VPH está relacionada con más de un 99% de los casos de cáncer cervical en todo el mundo. El VPH es un virus ADN bicatenario pequeño sin envoltura con un genoma de unos 8.000 nucleótidos. Existen más de 118 genotipos de VPH distintos, y unos 40 genotipos que pueden infectar la mucosa ano genital humana. Sin embargo, solamente un subconjunto de unos 13 a 18 de estos genotipos es considerado de alto riesgo para el desarrollo del cáncer cervical y lesiones precursoras.

## ¿Cuáles son los factores de riesgo para el Cáncer de Cuello Uterino?

Una infección persistente durante muchos años de alguno de esos tipos del VPH de alto riesgo. Otros factores son: **Tabaquismo, Inmunosupresión, alimentación poco saludable con escasas frutas y verduras. Uso prolongado de anticonceptivos orales. Inicio de relaciones sexuales a edad muy temprana (antes de los 18 años). Múltiples parejas sexuales por parte de los hombres o las mujeres.**

## ¿Cómo se transmite el VPH?

Al menos 50% de las personas sexualmente activas del mundo se infectan con VPH de alto riesgo en algún momento de sus vidas y a menudo no saben que están infectadas.

El VPH es un virus muy común y por lo general no se conoce quien está infectado, cualquier persona que haya tenido contacto sexual puede contraer VPH, incluso si ocurrió solo con una persona. También es posible que se identifique la infección años después de tener relaciones sexuales con la persona infectada, lo que se dificulta saber cuándo se infectó por primera vez.

El virus se puede contraer mediante contacto genital y contacto oral - genital

## ¿En qué consiste el examen para detectar el VPH?

La forma de la muestra para realizar la detección de VPH de alto riesgo se lleva a cabo de manera similar a una citología vaginal.

## Prueba del Virus del Papiloma Humano CLINIZAD

La prueba del virus del papiloma humano (VPH) es una prueba cualitativa para la detección del VPH en muestras cervicovaginales. La prueba utiliza la amplificación del fragmento de ADN objetivo mediante la reacción en cadena

de la polimerasa para la detección de los **14 genotipos: 6 individualizados que son (16, 18, 45, 31, 51, 52), y 8 en grupo que incluyen (33-58, 35-39-68, 56-59-66),** todos estos asociados por estratificación por detección de alto riesgo con el cáncer de cuello uterino en un único análisis.

La detección de 1 o más genotipos se considera un prueba positiva, se recomienda acercarse a su médico lo antes posible.

## ¿Quiénes deben realizarse la prueba para la detección de VPH de alto Riesgo?

- \* Las mujeres entre 30 y 65 años que hayan iniciado su vida sexual, con el fin de detectar si presentan la infección o no. (Tamización).
- \* Las mujeres menores de 30 años con resultados dudosos en su citología vaginal. (Citología con ASC-US).
- \* Las Mujeres que se hayan sometido a tratamientos por enfermedades ocasionadas por VPH. (Seguimiento al tratamiento).

## Detección e informe de los 14 genotipos de alto riesgo de VPH

Genotipado individual de seis tipos de alto riesgo

16	18	45	31	51	52
✓	✓	✓	✓	✓	✓

Informe de grupos de otros genotipos de alto riesgo de VPH

33, 58	35, 39, 69	56, 59, 66
✓	✓	✓

## Tengo VPH ¿Qué significa?

Significa que si tienes una infección con algún tipo de VPH de alto riesgo, en ese caso es importante realizar la citología vaginal para observar si existen cambios anormales o no.

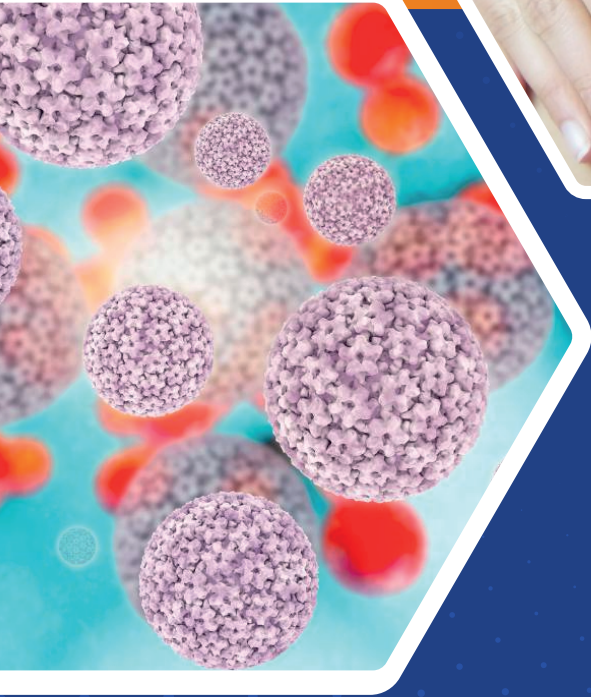
Significa que tu ginecólogo debe revisar con mayor frecuencia tu cuello del útero e indicarte los pasos a seguir de acuerdo con tus resultados de la citología con el fin de evitar que se desarrolle un cáncer de cuello uterino.

## Qué NO significa

- \* NO significa que tú o tu pareja no estén sanos.
- \* NO significa que eres promiscuo.
- \* NO significa que tengas cáncer de cuello uterino.
- \* NO significa que definitivamente tendrás cáncer de cuello uterino.
- \* NO significa Infidelidad

Tener VPH es muy común y normalmente puede desaparecer por si solo

El cáncer de cuello uterino se puede prevenir, hazte la prueba para detectar el Virus del Papiloma Humano de alto riesgo



**7 24 43 87**  
Opción cero (0)



**Clinizad**  
Laboratorio de Especialidades

¿Cómo detectar el  
**Virus del Papiloma Humano** (VPH) ?



**Clinizad**  
Laboratorio de Especialidades

 /ClinizadLaboratoriodeEspecialidades

 @clinizadlab

clienteclinizad@gmail.com

**www.clinizad.com**

**www.clinizad.com**